



Manual de Instruções
Furadeira CTYP-60

Furadeira de base magnética modelo CTYP-60

Instrução de operação:

Para sua própria segurança, antes de utilizar o equipamento verifique a voltagem correta e cheque se todos os acessórios e peças estão bem fixos na máquina. Se tiver alguma dúvida em qualquer aspecto, contate a Assistência Técnica Merax antes de utilizar a Furadeira Merax CTYP-60.

Voltagem	220V
Motor	1850W
Ø Max de corte	60 mm
Profundidade Max.	60 mm
Rotação	260/460/RPM
Dimensão	230 mm
Força Magnetismo	18000N
Peso Furadeira	22Kg

Medidas de segurança:

- Conecte o fio terra. A CTYP-60 Merax não deve ser utilizada sem a o fio terra passado. Não modifique / danifique o cabo e o plug.
- Evite contato direto de seu corpo com as superfícies, para que não haja o risco de choque elétrico.
- Não exponha ou deixe a Furadeira Merax CTYP-60 e suas ferramentas na chuva ou próximo de lugares molhados para evitar o risco de choque elétrico.
- Nunca puxe a sua Furadeira Merax CTYP-60 pelo cabo de força. Além de danificar a sua máquina, pode causar choque elétrico.

- Quando precisar utilizar a Furadeira Merax CTYP-60 em locais abertos, utilize uma extensão adequada para áreas externas, evitando o risco de choque elétrico.
- Sempre use os EPI's – óculos de segurança, máscara, sapato de segurança e protetor auricular.
- Não force a ferramenta. Utilize a ferramenta adequada para o tipo de furação a ser realizado, garantindo assim um bom trabalho e segurança na operação.
- Não troque as ferramentas com a Furadeira ligada. Sempre desligue e remova o plug da tomada para sua segurança.

Utilização:

- Essa furadeira é especialmente desenhada para furação em aço leve. Não pode, em nenhuma hipótese, ser utilizada para outra função. Não é permitido modificações no equipamento.

Montagem da Furadeira Merax CTYP-60 e troca de ferramentas:

Antes de começar a utilizar a sua Furadeira, você precisa colocar as ferramentas. Quando utilizar as Fresas Anulares, o Pino Piloto deve ser o 1º item a ser inserido na CTYP-60. Após essa inserção, deslize a Fresa Anular para dentro do Adaptador, ouça um “clique”, que significa que ela travou. Aperte com a chave hexagonal para garantir a segurança do travamento.

Cuidado: certifique-se que a trava está na Fresa e não na Haste.

Para remover a ferramenta de furação (fresa), faça o procedimento ao contrário.

Verifique se a Base Magnética está ligada e devidamente presa empurrando o Pino Piloto. Se a rotação estiver muito fraca ou forte, ajuste a rotação da Furadeira.

Quando não estiver utilizando, mantenha a Furadeira Merax CTYP-60 limpa e sem os acessórios presos a ela.

Segurança na Base Magnética:

A aderência da Base Magnética da sua Furadeira Merax CTYP-60 depende da espessura do material que está sendo trabalhado. Uma espessura de 12 mm é excelente para garantir uma operação segura. Mantenha a área de trabalho sempre limpa porque a Base Magnética é prejudicada por cavacos e sujeiras na superfície, tanto a aderência quanto a vida útil da Base. Antes de começar a furação, certifique-se que a Base Magnética está firmemente aderida na peça a ser trabalhada. Se necessário, utilize a corrente para que a fixação seja mais segura.

Ajustando e Regulando a Furadeira:

Periodicamente, realize uma inspeção em sua Furadeira Merax CTYP-60. Verifique a lubrificação, a afiação, a escova de carvão, a limpeza e todos os itens móveis da máquina. Use as chaves para soltar as porcas. Lembre-se de prendê-las firmemente e sempre que houver movimentação da cremalheira da Furadeira, verificar o aperto para garantir qualidade e segurança ao trabalho.

Manutenção:

Mantenha as ferramentas e cabo de energia sempre em espaço limpos. Em caso de mau funcionamento elétrico ou mecânico, desligue a Furadeira e desconecte da tomada. Faíscas em excesso podem indicar a presença de sujeira no motor ou as escovas de carvão estão gastas. Periodicamente, verifique a necessidade de substituir o par de escovas de carvão. Sempre substitua quando a sua Escova de Carvão chegar a medir 06 mm, e escova não deve ultrapassar essa medida, para não danificar a máquina. Verifique também a lubrificação.

Garantia:

As Furadeiras de Base Magnética MERAX são garantidas no Brasil pelo prazo de seis meses a contar da data de emissão da Nota Fiscal ou entrega do produto ao consumidor.

A garantia cobre defeitos de fabricação, material, peças e mão-de-obra para conserto de defeitos, quando devidamente comprovados.

Esta garantia não cobre danos causados por transporte inadequado, quedas e acidentes de qualquer natureza, uso indevido, maus tratos, descuidos, instalações elétricas inadequadas, ligação em voltagem errada, oscilações de corrente, remoção ou alteração do número de série da máquina e descumprimento das instruções contidas neste Manual.

Não fazem parte desta garantia as peças de desgastes normais pelo uso.

Use peças originais e consulte sempre uma Assistência Técnica Autorizada Merax. Consulte relação em nosso site:

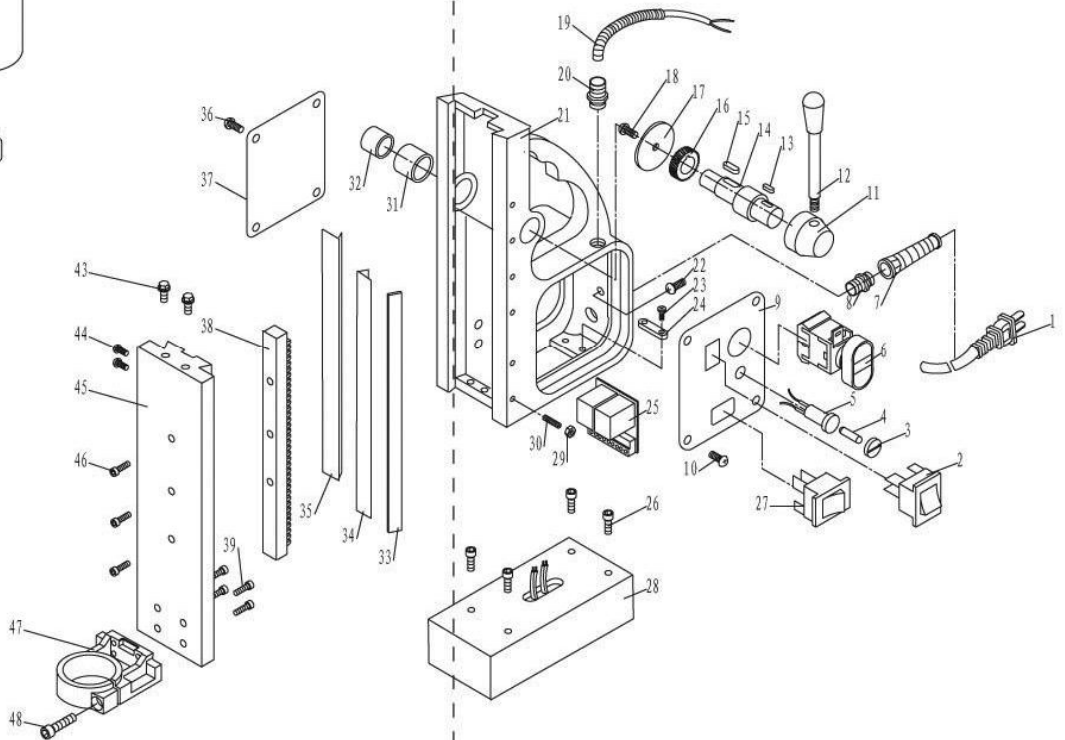
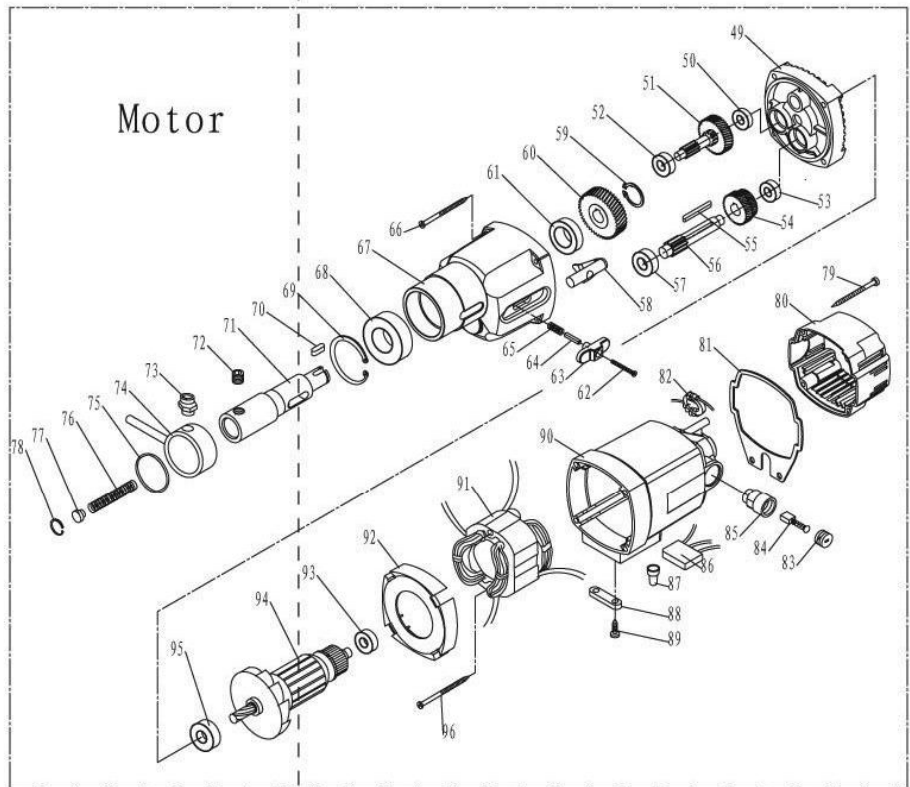
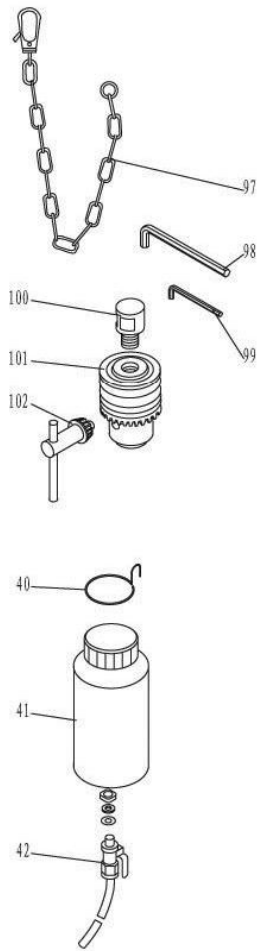
www.merax.com.br

Dúvidas: Entrar em contato com nosso SAT (Serviço de Assistência Técnica): 19-2534-9427

Lista de Peças:

Nº	Código	Descrição
2	C32002	BOTÃO DO INTERRUPTOR CTYP60
3	C32003	PORTA FUSÍVEL COMPLETO DA CTYP100
4	C32003	PORTA FUSÍVEL COMPLETO DA CTYP100
5	C32003	PORTA FUSÍVEL COMPLETO DA CTYP100
6	C32006	BOTÃO INVERSÃO DO MOTOR CTYP60
12	C32012	ALAVANCA DO CARRO CTYP60
19	C32019	CONDUITE ESPIRAL CTYP60
25	C32025	PLACA DE COMANDO CTYP60
27	C32027	BOTÃO LIGA/DESLIGA BASE MAGNÉTICA CTYP60
28	C32028	BASE MAGNÉTICA CTYP60
33	C32033	GUIA FIXA INTERNA CTYP60
34	C32034	GUIA FIXA CTYP60
35	C32035	GUIA FIXA CTYP60
41	C32041	RESERVATÓRIO DE LUBRIFICANTE DA CTYP60
42	C32041	RESERVATÓRIO DE LUBRIFICANTE DA CTYP60
47	C32047	SUPORTE FIXAÇÃO DA FURADEIRA CTYP60
49	C32049	MANCAL INTERMEDIÁRIO CTYP60
51	C32051	ENGRENAGEM COROA PINHÃO CTYP60
54	C32054	ENGRENAGEM COROA CTYP60
56	C32056	ENGRENAGEM PINHÃO CTYP60
58	C32058	DISPOSITIVO MUDANÇA VELOCIDADE CTYP60
60	C32060	ENGRENAGEM COROA PRINCIPAL CTYP60
63	C32063	BOTÃO DE AJUSTE DE VELOCIDADE DA CTYP60
64	C32063	BOTÃO DE AJUSTE DE VELOCIDADE DA CTYP60
65	C32063	BOTÃO DE AJUSTE DE VELOCIDADE DA CTYP60
71	C32071	EIXO CONE MORSE CTYP60
83	C32083	TAMPA PORTA ESCOVA CTYP60
84	C32084	ESCOVA CTYP60
85	C32085	PORTA ESCOVA CTYP60
86	C32086	CAPACITOR DO MOTOR CTYP60
91	C32091	BOBINA ELÉTRICA CTYP60
92	C32092	PROTETOR DA BOBINA CTYP60
94	C32094	INDUZIDO DO MOTOR CTYP60

Motor



СТУП-60

MERAX MÁQUINAS E EQUIPAMENTOS

Av. Francisco Luiz Razera, 825 - Água Branca

CEP 13.425-084 - Piracicaba - SP

SAT. (Serv. Ass. Técnica): 19-2534-9427

assistenciatecnica@merax.com.br

www.merax.com.br

The logo features the word "MERAX" in a bold, dark grey sans-serif font. The letters "A" and "X" are filled with a pattern of horizontal orange and yellow stripes. Above the letters, a series of parallel orange and yellow lines curve from left to right, creating a sense of motion or a stylized arch.

MERAX