



Manual de Instruções
Furadeira CTYP-28A



Furadeira de base magnética modelo CTYP-28A

Instrução de operação:

Para sua própria segurança, antes de utilizar o equipamento verifique a voltagem correta e cheque se todos os acessórios e peças estão bem fixos na máquina. Se tiver alguma dúvida em qualquer aspecto, contate a Assistência Técnica Merax antes de utilizar a Furadeira Merax CTYP-28A.

Voltagem	220V
Motor	1000W
Ø Max de corte	32 mm
Profundidade Max.	35 mm
Rotação	580 RPM
Dimensão (cm)	36 x 30 x 19
Força Magnetismo	13000N
Peso Furadeira	11 kg

Medidas de segurança:

- Conecte o fio terra. A CTYP-28A Merax não deve ser utilizada sem a o fio terra passado. Não modifique / danifique o cabo e o plug.
- Evite contato direto de seu corpo com as superfícies, para que não haja o risco de choque elétrico.
- Não exponha ou deixe a Furadeira Merax CTYP-28A e suas ferramentas na chuva ou próximo de lugares molhados para evitar o risco de choque elétrico.
- Nunca puxe a sua Furadeira Merax CTYP-28A pelo cabo de força. Além de danificar a sua máquina, pode causar choque elétrico.

- Quando precisar utilizar a Furadeira Merax CTYP-28A em locais abertos, utilize uma extensão adequada para áreas externas, evitando o risco de choque elétrico.
- Sempre use os EPI's – óculos de segurança, máscara, sapato de segurança e protetor auricular.
- Não force a ferramenta. Utilize a ferramenta adequada para o tipo de furação a ser realizado, garantindo assim um bom trabalho e segurança na operação.
- Não troque as ferramentas com a Furadeira ligada. Sempre desligue e remova o plug da tomada para sua segurança.

Utilização:

- Essa furadeira é especialmente desenhada para furação em aço leve. Não pode, em nenhuma hipótese, ser utilizada para outra função. Não é permitido modificações no equipamento.

Montagem da Furadeira Merax CTYP-28A e troca de ferramentas:

Antes de começar a utilizar a sua Furadeira, você precisa colocar as ferramentas. O Pino Piloto deve ser o 1º item a ser inserido na CTYP-28A. Após essa inserção, deslize a Fresa Anular para dentro do Adaptador, ouça um “clique”, que significa que ela travou. Aperte com a chave hexagonal para garantir a segurança do travamento.

Cuidado: certifique-se que a trava está na Fresa e não na Haste.

Para remover a ferramenta de furação (fresa), faça o procedimento ao contrário.

Verifique se a Base Magnética está ligada e devidamente presa empurrando o Pino Piloto. Se a rotação estiver muito fraca ou forte, ajuste a rotação da Furadeira.

Quando não estiver utilizando, mantenha a Furadeira Merax CTYP-28A limpa e sem os acessórios presos a ela.

Segurança na Base Magnética:

A aderência da Base Magnética da sua Furadeira Merax CTYP-28A depende da espessura do material que está sendo trabalhado. Uma espessura de 12 mm é excelente para garantir uma operação segura. Mantenha a área de trabalho sempre limpa porque a Base Magnética é prejudicada por cavacos e sujeiras na superfície, tanto a aderência quanto a vida útil da Base. Antes de começar a furação, certifique-se que a Base Magnética está firmemente aderida na peça a ser trabalhada. Se necessário, utilize a corrente para que a fixação seja mais segura.

Ajustando e Regulando a Furadeira:

Periodicamente, realize uma inspeção em sua Furadeira Merax CTYP-28A. Verifique a lubrificação, a afiação, a escova de carvão, a limpeza e todos os itens móveis da máquina. Use as chaves para soltar as porcas. Lembre-se de prendê-las firmemente e sempre que houver movimentação da cremalheira da Furadeira, verificar o aperto para garantir qualidade e segurança ao trabalho.

Manutenção:

Mantenha as ferramentas e cabo de energia sempre em espaço limpos. Em caso de mau funcionamento elétrico ou mecânico, desligue a Furadeira e desconecte da tomada. Faíscas em excesso podem indicar a presença de sujeira no motor ou as escovas de carvão estão gastas. Periodicamente, verifique a necessidade de substituir o par de escovas de carvão. Sempre substitua quando a sua Escova de Carvão chegar a medir 06 mm, e escova não deve ultrapassar essa medida, para não danificar a máquina. Verifique também a lubrificação.

Garantia:

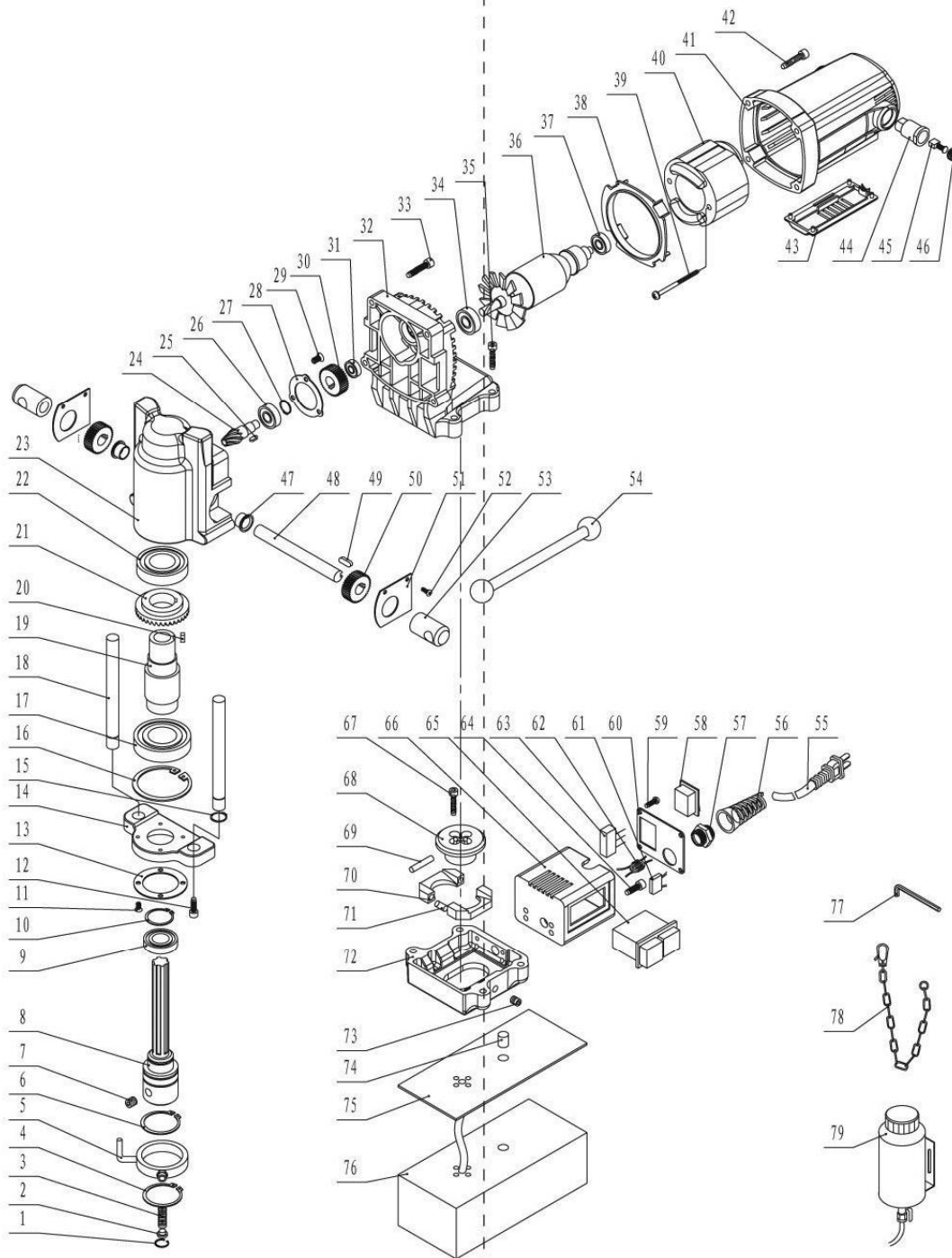
As Furadeiras de Base Magnética MERAX são garantidas no Brasil pelo prazo de seis meses a contar da data de emissão da Nota Fiscal ou entrega do produto ao consumidor. A garantia cobre defeitos de fabricação, material, peças e mão-de-obra para conserto de defeitos, quando devidamente comprovados. Esta garantia não cobre danos causados por transporte inadequado, quedas e acidentes de qualquer natureza, uso indevido, maus tratos, descuidos, instalações elétricas inadequadas, ligação em voltagem errada, oscilações de corrente, remoção ou alteração do número de série da máquina e descumprimento das instruções contidas neste Manual. Não fazem parte desta garantia as peças de desgastes normais pelo uso.

Use peças originais e consulte sempre uma Assistência Técnica Autorizada Merax. Consulte relação em nosso site: www.merax.com.br

Dúvidas: Entrar em contato com nosso SAT (Serviço de Assistência Técnica): 19-2534-9427

Lista de Peças:

Nº	Código	Descrição
1	C28001	ANEL DE PRESSÃO CTYP28A
2	C28002	LIMITADOR DA MOLA CTYP28A
3	C28003	MOLA CTYP28A
4	C28004	ANEL DE PRESSÃO CTYP28A
5	C28005	PORTA RESERVATÓRIO CTYP28A
6	C28010	EIXO/MANDRIL BROCA ANULAR
8	C28010	EIXO/MANDRIL BROCA ANULAR
10	C28010	EIXO/MANDRIL BROCA ANULAR
15	C28015	ANEL DE PRESSÃO CTYP28A
16	C28016	ANEL DE PRESSÃO CTYP28A
19	C28019	EIXO INTERNO CTYP28A
21	C28021	ENGRENAGEM CTYP28A
24	C28024	ENGRENAGEM CTYP28A
27	C28027	ANEL DE PRESSÃO CTYP28A
28	C28028	ENGRENAGEM CTYP28A
30	C28030	ENGRENAGEM CTYP28A
32	C28032	ENGRENAGEM CTYP28A
36	C28036	INDUZIDO CTYP28A
40	C28040	BOBINA ELÉTRICA CTYP28A
44	C28044	PORTA ESCOVA CTYP28A
45	C28045	ESCOVA CTYP28A
46	C28046	TAMPA PORTA ESCOVA CTYP28A
48	C28048	EIXO CTYP28A
50	C28050	ENGRENAGEM CTYP28A
54	C28054	ALAVANCA DO CARRO CTYP28A
56	C28056	CONDUITE ESPIRAL CTYP28A
58	C28058	BOTÃO DE MAGNETISMO CTYP28A
61	C28061	FONTE RETIFICADORA CTYP28A
63	C28063	CAPACITOR DO MOTOR CTYP28A
65	C28065	BOTÃO LIGA/DESLIGA CTYP28A
69	C28070	GUIA DE MOVIMENTAÇÃO DA CTYP28A
70	C28070	GUIA DE MOVIMENTAÇÃO DA CTYP28A
76	C28076	BASE MAGNÉTICA CTYP28A
79	C28079	RESERVATÓRIO DE ÓLEO CTYP28A (79)



CTYP-28A

MERAX MÁQUINAS E EQUIPAMENTOS
Av. Francisco Luiz Razera, 825 - Água Branca
CEP 13.425-084 - Piracicaba - SP
SAT (Serv. Ass. Técnica): 19-2534-9427
assistenciatecnica@merax.com.br

www.merax.com.br

The logo features a stylized graphic of a curved, multi-colored line (shades of orange and red) that arches over the word 'MERAX'. The word 'MERAX' is written in a bold, dark grey, sans-serif font. The 'A' and 'X' are partially filled with a pattern of horizontal orange and yellow lines.

MERAX